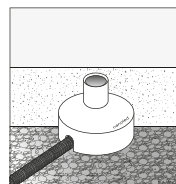
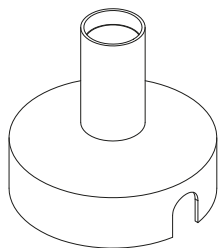
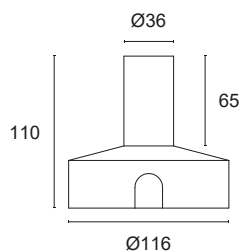


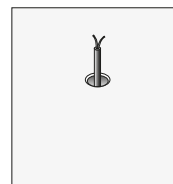
CASSAFORMA SERIE DEHO E DARDO

Cassaforma in termoplastico per i modelli della serie DEHO e DARDO da utilizzare durante la messa in opera. Installabile a parete o pavimento in laterizio. Necessaria per una corretta installazione.

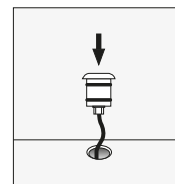
548/40



Posizionare la cassaforma con la parte superiore a filo parete o pavimento. Applicare il tappo in dotazione per evitare che corpi estranei entrino all'interno. Prevedere un adeguato drenaggio sotto la cassaforma.



Controllare che la cassaforma non si muova durante la posa del massetto. Effettuare il passaggio del cavo elettrico dalla cassaforma al pozzetto. Richiudere la cassaforma con il tappo in dotazione.



Dopo la rasatura rimuovere il tappo ed eseguire il collegamento elettrico come previsto dalla scheda del prodotto, verificarne il corretto funzionamento ed inserirlo nella cassaforma con una leggera pressione.